

**ESTUDIO ECOCARTOGRÁFICO DE LAS ISLAS DE FUERTEVENTURA Y
LOBOS
MINISTERIO MEDIO AMBIENTE - DIRECCIÓN GRAL. DE COSTAS**

x=	610497
y=	3136296
z=	-21,00

Muestra	1012_00
Provincia	LAS PALMAS

Mediana:	Arenas Medias
Moda:	Arenas Medias
Tm (mm):	0,449
D₅₀(mm):	0,40

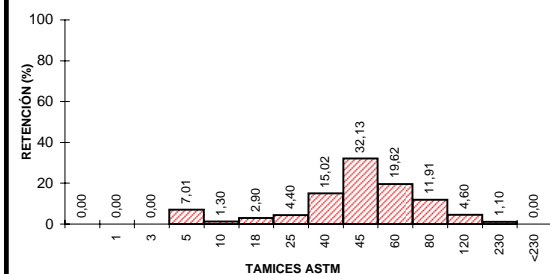
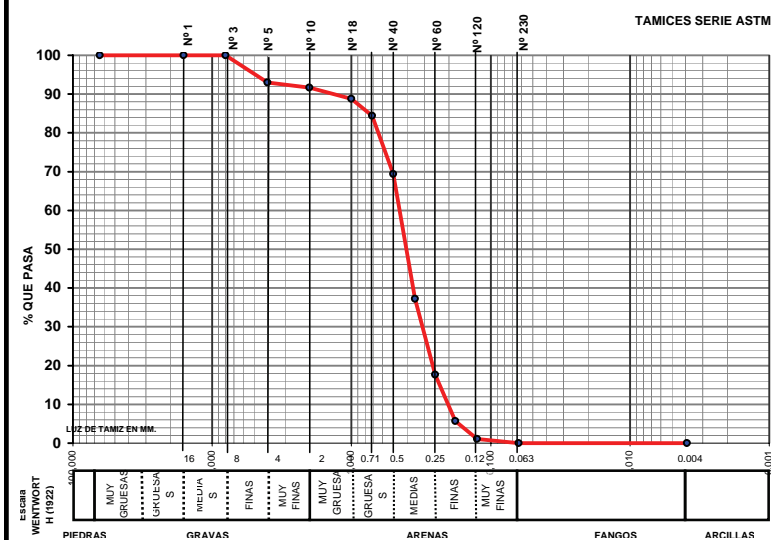
D5(mm):	#NUM!
D16 (mm):	0,704
D25(mm):	0,570
D₅₀(mm):	0.40
D75(mm):	0,28
D84 (mm):	0,239
D95(mm):	1,70E-01

D5 (phi):	#NUM!
D16 (phi):	0.51
D25 (phi):	0.81
D50 (phi):	1.31
D75 (phi):	1.82
D84 (phi):	2.06
D95 (phi):	2.56

Tm (phi):	1,156
C _s (tn/m ³)	
% finos:	0,000
QD	0,504
IGSD	#NUM!
Kg	#NUM!
Ski	#NUM!

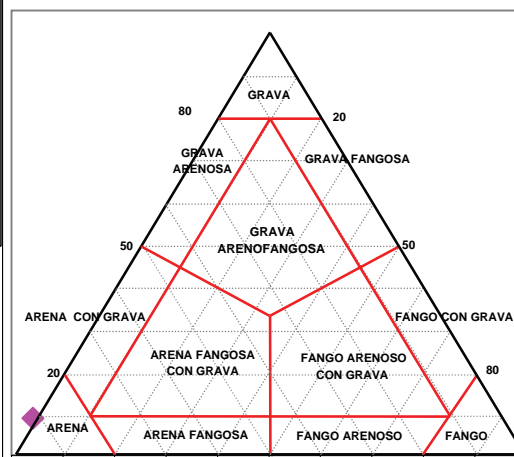
CATEGORIA	%
GRAVAS (> 2 mm)	8,31
ARENA (2-0,063 mm)	91,69
LUTITAS (< 0,063 mm)	0,00

ARENA



UTE MAXORATA

CLASIFICACION TEXTURAL - DIAGRAMA TRIANGULAR





LABORATORIO DE ANÁLISIS

INFORME DE ENSAYO

Nº de Registro **FU1012_00**

Ecología y arqueología marina del estudio
ecocartográfico de las islas de
Fuerteventura y Lobos.

DATOS DE LA MUESTRA

Tipo de muestra: Sedimentos.
Muestreo: HIDTMA ECOMAR, S.L.
Identificación: 1012 00

RESULTADOS

Parámetro	Resultado	Método
Cadmio total	<0.05 mg/kg	EPA 7131A
Cobre total	<0.05 mg/kg	EPA 7210
Plomo total	<0.05 mg/kg	EPA 7420
Níquel	<0.05 mg/kg	EPA 7520
Mercurio total	<3 mg/kg	EPA 7471A
Materia orgánica	0.48 %	Oxidación con dicromato
Potencial REDOX	97 mV	Electrometría
Hidrocarburos totales	<0.1 mg/l	Espectroscopía IR EPA 418
Coliformes totales	0 ufc/g	Filtración en membrana y cultivo a 44°, recuento de colinas. St. Meth. 9222 D y 9230 C
Coliformes fecales	0 ufc/g	
Streptococos fecales	0 ufc/g	Filtración en membrana y cultivo a 37°, recuento de colinas. St. Meth. 9222 D y 9230 C

Observaciones:


Fdo.: Gilberto Diosdado Doñate
Director Técnico

Antigua, a 16 de noviembre de 2005